

25

**cintas
adhesivas**



25001

CINTAS ADHESIVAS ENMASCARADORAS



- Las cintas enmascaradoras se utilizan básicamente en operaciones de pintado para preservar zonas de la acción de la pintura y para marcar bordes ● Son cintas de soporte de papel liso o crepado que permiten seguir superficies de geometría irregular y de baja adherencia y poquísima transferencia de adhesivo en el sustrato de soporte.

Modelo	Caract.	Ancho disponible mm				
		19	25	30	38	50
2500101	lisa	●	●	●	●	●
2500102	crepada	●		●	●	●

25002

CINTAS ADHESIVAS DE PVC



- Las cintas adhesivas de una cara con soporte de PVC tienen un grueso de 0,15 mm aproximadamente ● Tienen una gran confortabilidad ● Permiten un despegado con poquísimo residuo adhesivo ● Se fabrican en una gran gama de colores ● Alta resistencia a la abrasión y a la química ● Los colores son muy estables.

Aplicaciones

- Como cinta aislante ● Marcados identificativos sobre casi cualquier sustrato ● Marcado de suelos ● Protección de piezas para galvanoplastia ● Decoración, etc.
- Anchos disponibles: 19, 50, 100 mm
- Colores: Blanco, negro, rojo, amarillo, amarillo-negro (franjas), verde, azul, naranja, verde-amarillo (sólo 19 mm), transparente.

25003

CINTAS ADHESIVAS METALICAS



- Las cintas adhesivas de una cara con soporte metálico (aluminio) tienen un grueso de 0,12 mm aproximadamente ● Son altamente resistentes a la humedad y productos químicos ● Altamente estancas ● Conductoras térmicas, optimizan la eficacia del calentamiento o de la refrigeración ● Protegen a los componentes contra efectos de la llama ● Mejoran la visibilidad magnificando las fuentes luminosas por acción de la reflexión de la luz ● Ayuda a evitar la deformación de los componentes plásticos por efecto del calor.

Aplicaciones

- Conducciones de aire ● Conducciones de refrigeración ● Conducciones térmicas ● Unión de tubos refrigeradores a paneles ● Sellado de plásticos celulares, etc.
- Anchos disponibles: 25 - 50 mm

25004

CINTA ADHESIVA AUTOVULCANIZABLE

- Esta cinta es electroaislante ● Es autovulcanizable por contacto en sí misma ● Está compuesta por un elastómero butílico prevulcanizado ● Permite un sellado aislante y anticorrosivo, estanco al agua y a la humedad ● Extraordinaria resistencia a los agentes atmosféricos.

Aplicaciones

- Sellado de cables y conexiones ● Sellado de envases.
- Anchura: 25 mm

25005

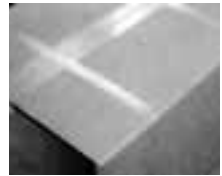
CINTAS ADHESIVAS PARA REPARACIONES

Modelo	Características
2500501 Cinta Americana	<ul style="list-style-type: none"> ● Cinta adhesiva a una cara ● Textil y altamente adhesiva ● Color plateado ● Anchura 50 mm ● Aplicación como selladora y hermetizadora de tubos y canalizaciones ● Protección anticorrosiva de conducciones subterráneas ● Reparación circunstancial de tubos, mangueras, latiguillos, etc.
2500502 Cinta poliuretano prevulcanizado	<ul style="list-style-type: none"> ● Cinta autovulcanizable ● Autoextinguible ● Para sellado y reparación de conductos y conducciones ● Anticorrosiva ● Reparación estable de tubos, mangueras y latiguillos, etc ● Muy elástica ● Anchura 50 mm.

25006

CINTAS DE EMBALAJE

Modelo	Características
2500601	<ul style="list-style-type: none"> ● Cinta polipropileno para embalaje adhesiva a una cara ● Colores: marrón, transparente ● Anchura: 50 mm ● Longitud: rollos de 66 y 132 m.
2500602	<ul style="list-style-type: none"> ● Cinta de poliéster reforzada con filamentos de fibra de vidrio ● Color: transparente y filamentos blancos ● Para refuerzos de embalajes ● Atados de barras y tubos ● Alta resistencia ● Anchura: 15, 19, 25, 50 mm



2500603...

Cinta protectora de documentos

Modelo	Características
25006038242	● Rollo de 500 unidades de 150 x 260 mm
2500603830	● Bloque de 1000 bolsas de 125 x 150 mm
2500603832	● Bloque de 1000 bolsas de 150 x 250 mm

25007

CINTAS ADHESIVAS DE DOBLE CARA

Modelo	Características
2500701	<ul style="list-style-type: none"> ● Cinta adhesiva de doble cara para adhesión de moquetas ● Anchura: 50 mm

2500740...

● Cintas de soporte de espuma de uretano ● Adhesivo con buen deslizamiento y resistencia a la temperatura ● Muy flexibles, llenan los espacios y son magníficas para unir superficies irregulares ● Resistencia a temperaturas: 193°C (intermitente), 104°C (días o semanas) ● Alta resistencia a solventes

● Adhesión relativa: Al deslizamiento, muy alta.
Al despegue, inicial media y última, muy alta.

Aplicaciones

● Pegar espejos a paredes o muebles ● Adhesión de paneles acústicos a las paredes ● Adhesión de carteles interiores ● Adhesión de ventiladores y jабoneras, etc.



Modelo	Grueso
250074004	6,4 mm
250074008	3,2 mm
250074026	1,6 mm

25007

CINTAS ADHESIVAS DE DOBLE CARA



2500749...

Cintas VHB de muy fuerte adhesión (ESTRUCTURAL)

- A menudo son mucho mejor alternativa que los remaches, tornillos, soldaduras u otros medios convencionales de unión
- Absorben vibraciones y eliminan ruidos (ej. trenes, autobuses u otros vehículos)
- Ensamblajes rápidos y limpios
- Evita la visión de remaches o tornillos dejando superficies lisas
- Se aplican a temperatura ambiental, evitando la exposición de los materiales a altas temperaturas (ej. soldadura)
- Compensan los distintos coeficientes de dilatación en la unión de materiales distintos
- Evita los problemas de la oxidación galvánica
- Uniones invisibles (ej. rótulos)
- Distribuyen esfuerzos y eliminan distorsiones (ej. en la construcción)

Modelo	Características
250074910	<ul style="list-style-type: none"> ● TRANSPARENTE ● Soporte de espuma acrílica transparente ● Resistencia a la temperatura 93°C, durante días o semanas, 149°C (intermitentes) ● Muy alta resistencia a solventes ● Adhesión relativa: al deslizamiento y al despegue, muy alta ● Grueso: 1 mm ● Aplicaciones: sellado de claraboyas ● Rótulos transparentes ● Cristales, etc. ● Anchuras estandar: 6, 12, 300 mm.
250074930	<ul style="list-style-type: none"> ● MULTIUSO ● Soporte de espuma acrílica blanca ● Mismas características y aplicaciones que 250074910, pero para aplicaciones que no exijan la transparencia de la cinta ● Grueso: 0,64 mm ● Anchuras estandar: 12, 19, 25 mm.
250074950	<ul style="list-style-type: none"> ● Igual que la anterior pero Grueso: 1,1 mm ● Anchuras estandar: 12, 19, 25 mm.

25008

CINTAS DE CIERRE REPOSICIONABLE (DUAL LOCK®)

Usando los Cierres industriales 3M autoadhesivos elimina:

- Agujeros, problemas de alineación
- Tapa-tornillos
- Cabezas de los elementos de fijación
- Abultamientos, corrosión

La amplia gama de cierres industriales 3M le ofrece la posibilidad de elegir el producto que más se adapte a sus necesidades

- Una amplia gama según fuerza de cierre requerida
- Diferentes medidas y formas
- Con autoadhesivo
- No adhesivo
- Buen comportamiento incluso en entornos con temperaturas altas, bajas o humedad
- Montajes rápidos y fáciles.

- Los cierres Industriales 3M Dual Lock resultan idóneos en aplicaciones de elementos que requieran ser retirados con frecuencia, como puertas de acceso, carteles y expositores, así como en el montaje de paneles
- Permiten un fácil y rápido desmontaje en operaciones de limpieza, reparación o mantenimiento
- Cada día, diseñadores y arquitectos descubren nuevas posibilidades de uso de los cierres industriales 3M Dual Lock.



250083550

Anchura 25 mm
Rollos de 46 m.

- Los paneles interiores de cualquier vehículo de transporte se convierten, prácticamente, en paneles de acceso gracias al uso de los cierres industriales Dual Lock
- Los paneles se pueden cambiar o retirar rápidamente.



25009

CINTA ADHESIVA DE ZINC



- Se trata de una cinta de zinc de elevada pureza (99,95%) y un espesor nominal de 0,08 mm
- Esta cinta tiene un adhesivo electroconductor, acrílico, capaz de soportar temperaturas en trabajos continuos de hasta 80°C
- Este material es la alternativa óptima en el campo de revestimientos de estructuras metálicas expuestas al aire
- Aplicaciones en el sector automovilístico, ferroviario, industriales, marinas, etc
- Se suministran en rollos de 10 a 200 mm de anchura
- Pueden suministrarse troquelados en forma de arandelas o especiales
- Consulten diseños y cantidades mínimas de suministro.

25010

TOPES ADHESIVOS (BUMPON®)

TRANSPARENTES



2500105382



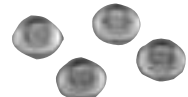
2500105302



2500105306



2500105303



2500105312

Modelo	Altura mm	Ø mm	Envase
250105382	1,9	6,4	3000 pzs
250105302	2,2	7,9	3000 pzs
250105306	3,8	9,5	3000 pzs
250105303	5,0	11,1	3000 pzs
250105312	3,5	12,7	3000 pzs

NEGROS



250105003



250105017



250105009



250105012

Modelo	Altura mm	Ø mm	Envase
250105003	5	11,1	3000 pzs
250105017	9,6	19,0	1000 pzs
250105009	10,1	22,3	1000 pzs
250105012	3,5	12,7	3000 pzs



250105018



250105023

Modelo	Altura mm	Ø mm	Envase
250105018	5,8	12,70	
250105023	7,6	20,60	1000 pzs

25011

FLEJES Y FLEJADORAS

PARA FLEJES DE PLASTICO



Modelo	Descripción	Ancho fleje mm		
		13	16	19
25011312	Manual combinada, p/bases planas	●	●	
25011322	Manual combinada, p/superficies redondas	●	●	
25011310	Tensor	●	●	●
25011313	Tenaza de cierre	●	●	●
25011510	Eléctrica combinada. Unión fleje por soldadura	●	●	●
25011512	Electro-neumática. Unión por soldadura	●	●	●
25011KPA	Neumática	●	●	



Modelo	Descripción
25011107	Portarrollos fijo
25011108	Portarrollos con ruedas
25011AN13	Precinto para fleje 13 y máquina 312
25011AN16	Precinto para fleje 16 y máquina 312
25011CN13	Precinto para fleje 13 y máquina 322
25011CN16	Precinto para fleje 16 y máquina 322
25011P	Canterona polietileno
25011PVC*	Canterona PVC (A=35, C=1,2)
25011F13	Fleje de 13 mm
25011F16	Fleje de 13 mm

* Longitud standard: 0,5 a 2 mts. (0,25-0,25 m)

PARA FLEJES DE ACERO



25011HKET



● La máquina HKE Titan es el resultado de un constante progreso en el desarrollo en tecnología "sin precinto" de nuestras máquinas flejadoras manuales ● El mecanismo especial de flejado ha sido nuevamente desarrollado por Titan ● Este método reduce el esfuerzo físico del operador y el desgaste mecánico de la máquina, en comparación con las máquinas convencionales, esto significa unas mejoras en las condiciones de trabajo y una vida más larga para la máquina ● También la HKET es una máquina que combina las funciones de tensado del fleje, sellado y corte en una sola máquina ● Como máquina manual está adecuada para casi un número ilimitado de aplicaciones, tanto en el flejado vertical como en el horizontal ● La HKET utiliza los flejes standard de 13-16 y 19 mm de ancho con un grosor máximo de 0,6 mm.

25012

GRAPADORAS MANUALES



2501213

● Pistola grapadora con placa frontal de 10 mm ● Fuerza graduable ● Se introduce en todo tipo de esquinas y lugares estrechos ● Se carga por abajo ● Sin componentes sueltos ● Liviana ● No tiene retroceso ● Hay recambios ● Carga 156 grapas tipo 13 de 4-10 mm.



2501223

● Pistola grapadora para muchos usos ● Construida en acero y con gran fuerza de impacto ● Ideal para pequeños trabajos de tapizado, etc ● Se carga por abajo ● Sin componentes sueltos ● Liviana ● No tiene retroceso ● Hay recambios ● Carga 156 grapas tipo 13 de 4-8 mm.



2501233

● Pistola grapadora potente en acero ● Fuerza graduable que produce un grapado perfecto en cualquier tipo de material ● Ideal para trabajos de tapicería ● Se carga por la parte inferior ● Sin componentes sueltos ● No tiene retroceso ● Hay recambios ● Carga 156 grapas tipo 13 de 6-14 mm.



2501228

● Pistola especial para el grapado de cables de hasta 4,5 mm de diámetro ● Exenta de retroceso y con fuerza de impacto regulable ● Se carga por la parte inferior ● Empuñadura que se puede bloquear ● Hay recambios ● Carga 84 grapas tipo 28 de 8-11 mm.

PARA CAJAS DE CARTON



25012PFM

● Grapadora manual el cerrado de cajas de cartón ondulado ● Manejable con una sola mano ● Se traslada fácilmente al lugar que se precise ● Capacidad de carga: 100 grapas



25012PFN

● Grapadora neumática para el cerrado de cajas de cartón ondulado ● Gran rapidez, sin fatiga para el operario ● Idónea para trabajos en cadena ● Capacidad de carga: 100 grapas

25013

POLIETILENO PARA EMBALAJE

RETRACTIL



2501301

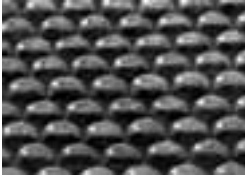
- Film retráctil para embalado de palets
- Rollos de 50 cm anchura
- Transparente

FILM

2501302

- Film plegado en 1,50 mt anchura (3 m desplegado)
- Grueso 0,16 mm
- Para protección de máquinas y bultos del polvo y humedad
- Transparente

BURBUJAS



2501303

- Película de tres capas
- Burbuja pequeña
- Rollos de 1,60 m altura
- Para protección, mediante acolchado, de productos ligeros