

18

**juntas,
gomas y
aislantes**



18001

GOMAS (PLANCHAS)



Espesores mm

1-2-3-4-5-6-8-10-12-15-20-25

Ex Excelente	B Bueno
MB Muy bueno	R Regular. No procede su uso

Referencia	Dureza °Shore	Color	Fatiga y propiedades mecánicas	Grasas y aceites	Disolventes	Alcalis y ácidos	Aislam. eléctrico	Envejecimiento	Usos
Cauchos Naturales									
GS	70±5	Negro	R	-	-	R	R	R	
GAL	70±5	Negro	R	-	-	R	R	R	
GME	70±5	Negro	R	-	-	R	R	R	Juntas y válvulas
GVR	70±5	Rojo	R	-	-	R	R	R	
GVB	70±5	Blanco	R	-	-	R	R	R	
GVN	70±5	Negro	R	-	-	R	R	R	
1-22	45±5	Negro	Ex	-	-	MB	MB	B	
1-24	45±5	Verde fuerte	MB	-	-	MB	MB	B	De choque y desgaste
1-34	65±5	Negro	MB	-	-	MB	-	MB	
1-35	70±5	Negro	B	-	-	B	R	B	
1-21	45±5	Caramelo	Ex	-	-	MB	Ex	B	
1001	45±5	Beige	Ex	-	-	MB	MB	B	Antiácidas y mecánicas
1050	50±5	Caramelo	B	-	-	B	B	B	
1-30	50±5	Beige	B	-	-	B	MB	B	
1-29	70±5	Gris blanco	B	-	-	B	B	B	Alimentación

Sintéticas

Nitrilo

5-30	72±5	Negro	B	B	B	B	-	B	Grasas y aceites
5-9	70±5	Negro	MB	Ex	MB	MB	-	B	

Neopreno

4-31	72±5	Negro	B	B	B	B	-	B	Ignífugas aceites
4-21	68±5	Negro	MB	B	B	B	-	MB	marina
4-7	70±5	Negro	Ex	MB	B	MB	-	MB	enveje.

Etileno

11-2	72±5	Negro	B	-	-	MB	B	MB	Marina ácidos
11-3	55±5	Negro	MB	-	-	Ex	B	Ex	enveje.

Butyl

3-6	62±5	Negro	MB	-	-	Ex	MB	Ex	Ácidos enveje.
-----	------	-------	----	---	---	----	----	----	----------------

Suministrable en rollos de 10 x 1,4 m.. Consultar otras medidas

18002

SILICONA

- Elastómero, color natural ● Peso específico: 1,15 ● Dureza: 45 - 60° Shore A
- Temperatura trabajo: -70 a +200°C
- Suministro en: **Planchas** de 1 m. de ancho x 1-1,5-2-3-4-5-6-8-10-12 mm y long. a determinar
Perfiles: Bajo demanda y plano
Cordón: Ø 1,5-2-3-4-5-6-8-10-12-14-15-16-20-25 mm.
Tubo:

Tubo Medida	Tubo Medida	Tubo Medida	Tubo Medida
2 x 3	3 x 7	5 x 7	7 x 9
2 x 4	3 x 8	5 x 8	7 x 10
2 x 5	3 x 10	6 x 8	7 x 11
2 x 6	4 x 5	6 x 9	7 x 12
2 x 7	4 x 6	6 x 10	7 x 13
2 x 8	4 x 7	6 x 12	8 x 10
3 x 4	4 x 8	6 x 13	8 x 11
3 x 5	5 x 5	6 x 14	8 x 12
3 x 6	5 x 6	6 x 15	8 x 13

Tubo Medida
8 x 14
8 x 16
9 x 11
9 x 12
9 x 13
9 x 14
10 x 12
10 x 13
10 x 14
10 x 15
10 x 16
10 x 17
10 x 20
11 x 13
11 x 14
11 x 15
12 x 14
12 x 15
12 x 16
12 x 18
12 x 20
13 x 15
13 x 16

Tubo Medida
13 x 17
13 x 18
13 x 20
14 x 17
14 x 18
14 x 20
15 x 18
15 x 19
15 x 20
15 x 22
15 x 25
16 x 18
16 x 19
16 x 20
16 x 22
16 x 25
17 x 20
17 x 21
18 x 21
18 x 22
18 x 25
18 x 30
19 x 22

Tubo Medida
19 x 23
20 x 23
20 x 24
20 x 25
20 x 26
20 x 28
20 x 30
22 x 25
22 x 26
22 x 28
22 x 30
22 x 32
22 x 34
22 x 35
24 x 28
24 x 30
24 x 32
24 x 35
24 x 36
25 x 29
25 x 30
25 x 32
25 x 34

Tubo Medida
25 x 36
25 x 40
26 x 30
26 x 32
26 x 34
26 x 35
26 x 40
26 x 42
26 x 44
28 x 34
28 x 36
30 x 35
30 x 36
30 x 38
30 x 40
30 x 42
30 x 44
30 x 45
30 x 50
35 x 41
35 x 42
35 x 44
35 x 45
35 x 50

Consultar cantidades mínimas de suministro

18003

LATEX

- Elastómero natural, color caramelo ● Dureza: = 50° Shore A
- Temperatura trabajo: -70 a +200°C
- Suministro en: **Tubos y Cordón:** Ø 3-4-5-6-7-8-9-10-12-14 mm

Tubo Medida
3 x 5
3 x 6,5
4 x 7
4,5 x 9

Tubo Medida
5 x 8
5 x 15
6 x 12
7 x 10

Tubo Medida
7 x 10
8 x 17
8 x 12
8 x 15

Tubo Medida
10 x 14
10 x 16
10 x 20
12 x 18
14 x 20

18004

VITON

- Elastómero ● Color negro ● Peso específico: 2
- Dureza: 75° Shore A
- Temperatura trabajo: -30 a +250°C
- Suministro en:
 - **Plancha** de 1,4 m. de ancho x 1-1,5-2-3-4-5 mm y longitud a determinar
 - **Cordón:** Ø 1-2-3-4-5-6-7-8-10-12-14-15-16-18-20 mm.

18006

GOMA ESPONJOSA

- Tipo 122 (Natural) ● Tipo 223 (Neopreno) ● Tipo 722 (Etileno-propileno)

Características	122	223	722
Base	SBR	CR	EPDM
Estructura celular	cerrada	cerrada	cerrada
Color	negro	negro	negro
Dureza °Shore	40±5	40±5	40±5
Temperatura	-20/+70°C	-45/+90°C	-50/+95°C
Resistencia aire U.V.	buena	buena	excelente
Resistencia aceite	regular	buena	buena

18005

NEOPRENO

- Elastómero sintético ● Color negro
- Peso específico: 1,7 ● Dureza: 70° Shore aprox.
- Suministro en:
 - **Cordón tórico:** Ø 1,5-2-3-4-5-6-7-8-9-10-12-15-18-20-25-30-35-40 mm.

- Al cursar el pedido indicar si se desean sin adhesivar o con una cara autoadhesiva
- Suministro:
 - **Plancha** de 1500 x 1000 mm y grueso de 2 a 30 mm
 - **Burlete** Anchura de 5 mm a 250 mm (escalado de 5 mm) Gruesos de 2 a 30 mm Suministro en rollos de 100 m de longitud.
 - **Cordón:** Rollos de 100 m x Ø 3 a 15 mm.

18007

POLIURETANO (VULKOLLAN-ADIPRENE)

● Elastómeros que poseen una combinación excepcional de dureza, resistencia y capacidad de carga, además de una extraordinaria resistencia a la abrasión ● Temperatura máxima: -60 a +120°C ● Muy resistentes a aceites y solventes ● Dureza: ≈ 50° Shore A ● Muy resistentes al sol, intemperie y ozono



Suministro

Plancha	En dureza 70° Shore y 90° Shore Dimensiones 500x500 / 1000x500 / 2000x500 / 300x500 / 1000x1000 / 200x1000 / 3000x1000 mm y gruesos 1-2-3-4-5-6-8-10-12 mm excepcionalmente 15-20-25-30-40 mm							
Barras macizas	En dureza 90° Shore (color amarillo) y 95° Shore (color rojo) Longitud 250 mm ● Ø mm 10-12-15-16-18-20-25-28-30-32-35-40-50-60-63-65-70-75-80-90-100-110-120-125-140-150-180-200							
Barras huecas	En dureza 90° Shore (color amarillo) y 95° Shore (color rojo) ● Longitud 250 mm							
	Ø mm:	16 x 6	20 x 8,5	22 x 8,5	25 x 10,5	28 x 10,5	30 x 10,5	32 x 13,5
		35 x 13,5	40 x 13,5	45 x 15	50 x 17	60 x 17	63 x 17	70 x 15
		80 x 21	90 x 15	100 x 21	110 x 15	120 x 15	125 x 27	140 x 25

18008

AMIANTO

● Fibra resistente a temperaturas hasta 400°C

Suministro

Cordón torcido	Rollos en Ø 2-3-4-5-6-8-10-12-15-18-20-25-30-35-40-50 mm
Empaquetaduras	Rollos en \varnothing 4-5-6-8-10-12-14-16-18-20-22-25-30-35-40-45-50 mm
Cinta	Rollos de 2 y 3 mm grueso x 20-25-30-40-50-60-70-80-90-100-120-150-200-300 mm ancho
Plancha	1m x 1m x 2-3-4-5-6-8-10 mm grueso
Tejido	en grueso 2 y 3 mm x 1 m ancho y longitud a decidir ● Puro, engomado o aluminizado

18009

SUBSTITUTOS DEL AMIANTO

FIBRA DE VIDRIO

● Temperatura hasta 550°C



Suministro

Cordón torcido	Rollos de Ø 2-3-4-5-6-8-10-12-15-18-20-22-25-30-35-40 mm
Empaquetaduras	Rollos en \varnothing 4-5-6-8-10-12-14-16-18-20-22-25-30-35-40-45-50 mm
Cinta	Espesor de 3 mm x 20-25-30-40-45-50-60-70-80-90-100-120-150-200-250-300 mm ancho
Plancha	1m x 1m x 2-3-4-5-6-8-10 mm grueso
Tejido	en 3 mm grueso x 1 m ancho y longitud a determinar

FIBRA CERAMICA + INCONEL

● Temperatura hasta 1100°C

Suministro

Cordón torcido	Rollos de Ø 2-4-5-6-8-10-12-14-16-18-20-25-30-40-50 mm
Empaquetaduras	Rollos en \varnothing 4-5-6-8-10-12-14-16-18-20-22-25-30-35-40-45-50 mm
Cinta	Espesor de 2 y 3 mm x 20-25-30-40-50-60-70-80-90-100-150-200 mm ancho
Plancha	1m x 1m x 2-3-4-5-6-8-10 mm grueso
Tejido	grueso 2 y 3 mm x 1 m ancho y longitud a determinar

18010

PAPEL Y CARTON PARA JUNTAS

PAPEL ACEITADO

- Suministro en rollos de 1 m de ancho x 0,2-0,3-0,5-0,8-1 mm grueso

CARTON

- Suministro en planchas de 2000 x 1500 mm x grueso de 0,5-1-1,5-2-3 mm

Suministro

ROJO	Alta calidad para uso en servicios generales y especialmente adecuado para vapor, aire comprimido y otros gases, productos químicos y compuestos orgánicos ● Incorpora fibras de gran longitud con SBR como aglomerante ● Color rojo/marrón ● Temperatura máxima 550°C ● Presión máxima 150 bar.
GRAFITADO	Alta calidad para uso en servicios generales y especialmente adecuado para vapor, aire comprimido y otros gases, productos químicos y compuestos orgánicos ● Incorpora fibras de gran longitud con SBR como aglomerante ● Con acabado grafitado para evitar adherencias ● Color gris oscuro ● Temperatura máxima 550°C ● Presión máxima 150 bar.
UNIVERSAL	Material de uso universal de la más alta calidad, compuesto por fibras de amianto de gran longitud con SBR como aglomerante ● Particularmente adecuado para empleo con acero inoxidable, debido a su bajo contenido en cloro ● Color azul ● Temperatura máxima 550°C ● Presión máxima 140 bar.
ACIDT	Material de alta calidad con aglomerante especial, resistente a los ácidos ● Ampliamente usado en la industria química ● Recomendado su uso con bridas vitrificadas, teflonadas y juntas sandwich ● Color blanco ● Temperatura máxima 150°C ● Presión máxima 20 bar.
OILT	Cartón indicado para el contacto con aceites y con aglomerantes sintéticos ● Color negro ● Temperatura máxima 510°C ● Presión máxima 100 bar.

18011

CORCHO EN ROLLO

Suministro

PLANCHA de CORCHO Rollo de 1 m ancho x 1-2-3-4-5-6-7-10 mm grueso.

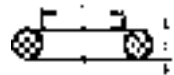
18012

JUNTAS TORICAS

* Caucho acrilonitrilo butadieno 88° Shore A

** Viton

Resto, caucho acrilonitrilo butadieno 72° Shore A



d1	-	d2	d1	-	d2	d1	-	d2	d1	-	d2	d1	-	d2
1,7	-	1,78	3,63	-	2,62	5	-	1	6	-	2,2	7,1	-	1,6
0,74	-	1,02	3,68	-	1,78	5	-	1,2	6	-	2,5	7,2	-	1,9
1,78	-	1,02	3,68	-	1,78*	5	-	1,5	6	-	3	7,3	-	2,4
1,78	-	1,78*	3,9	-	1,8	5	-	5,15*	6,02	-	2,62	7,3	-	2,4*
1,78	-	1,78	4	-	1	5	-	2	6,07	-	1,78	7,5	-	1,5
2,5	-	1,2	4	-	1,5	5	-	2,5	6,07	-	1,78*	7,5	-	2
2,57	-	1,78	4	-	1,5*	5	-	2,5*	6,1	-	1,6	7,5	-	2,5
2,6	-	1,3	4	-	2	5,1	-	1,6	6,3	-	2,4	7,52	-	3,53
2,6	-	1,9	4	-	3	5,23	-	2,62	6,3	-	2,4*	7,59	-	2,62
2,84	-	2,62	4	-	4	5,28	-	1,78	6,4	-	1,9	7,65	-	1,78
2,9	-	1,78	4,1	-	1,6	5,28	-	1,78*	6,5	-	1,6	7,65	-	1,78*
2,9	-	1,78*	4,2	-	1,9	5,3	-	2,4	6,5	-	3	8	-	1,6
3	-	1	4,3	-	2,4	5,3	-	2,4*	6,75	-	1,78	8	-	1,9
3,1	-	1,6	4,3	-	2,4*	5,5	-	1,5*	6,75	-	1,78*	8	-	2
3,3	-	2,4	4,47	-	1,78**	5,7	-	1,9	7	-	1,5	8	-	2*
3,3	-	2,4*	4,48	-	1,78	6	-	1	7	-	1,5*	8	-	2,5
3	-	2	4,48	-	1,78*	6	-	1,5	7	-	2**	8	-	3
3,4	-	1,9	4,5	-	1,5	6	-	1,5*	7	-	2	8	-	3**
3,5	-	0,9	4,5	-	1,8	6	-	2	7	-	2,5	8	-	3,5
3,5	-	1,5	4,9	-	1,9	6	-	2*	7	-	3	8	-	4

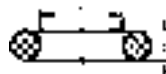
18012

JUNTAS TORICAS

* Caucho acrilonitrilo butadieno 88° Shore A

** Viton

Resto, caucho acrilonitrilo butadieno 72° Shore A



d1	-	d2	d1	-	d2	d1	-	d2	d1	-	d2	d1	-	d2
8,1	-	1,6	11,3	-	2,4*	15	-	5	18,1	-	1,6	21,95	-	1,78*
8,3	-	2,4	11,5	-	1,5	15	-	2,62	18,2	-	3*	22	-	1,5
8,3	-	2,4*	11,5	-	3	15,1	-	1,6	18,2	-	3*	22	-	1,5**
8,5	-	1,5*	11,91	-	2,62	15,1	-	2,7	18,3	-	2,4	22	-	2
8,6	-	3	12	-	1,5	15,3	-	2,4	18,3	-	2,4*	22	-	2*
8,48	-	1,78	12	-	1,7	15,3	-	2,4*	18,3	-	3,6	22	-	2,5
8,73	-	1,78	12	-	2	15,47	-	3,53	18,4	-	2,7	22	-	3
8,73	-	1,78*	12	-	2*	15,5	-	2,5	18,42	-	5,33	22	-	3*
8,9	-	1,9	12	-	2,5*	15,5	-	4,5	18,64	-	3,53	22	-	3,5
8,9	-	2,7	12	-	2,5	15,54	-	2,62*	18,72	-	2,62	22	-	4
9	-	1,5	12	-	3	15,6	-	1,78	18,77	-	1,78	22	-	5
9	-	2	12	-	4	15,54	-	2,62*	18,77	-	1,78*	22	-	5,5
9	-	2*	12	-	4,5	15,54	-	2,62	19	-	1,8	22	-	6
9	-	2,5	12	-	5,5	15,6	-	1,78	19	-	2,4	22,1	-	1,6
9	-	3	12,1	-	1,6	15,6	-	2,5	19	-	2,5*	22,2	-	3
9	-	4	12,1	-	2,7	15,88	-	2,62	19	-	3	22,2	-	3*
9	-	4,5	12,29	-	3,53	16	-	1,25	19	-	3,5	22,23	-	2,62
9	-	6	12,3	-	2,4	16	-	1,25*	19	-	4	22,3	-	2,4
9,1	-	1,6	12,3	-	2,4*	16	-	1,5*	19	-	5	22,3	-	2,4*
9,12	-	3,53	12,37	-	2,62	16	-	2	19	-	1,6	22,3	-	2,4**
9,19	-	2,62	12,42	-	1,78	16	-	2*	19,2	-	3	23	-	2
9,2	-	3,5	12,5	-	1,5	16	-	2,5	19,2	-	3*	23	-	2,5
9,25	-	1,78	12,5	-	2,5	16	-	2,5*	19,3	-	2,4	23	-	2,5*
9,25	-	1,78*	12,8	-	3,2	16	-	3	19,3	-	2,4*	23	-	3
9,3	-	2,4	13	-	1	16	-	3*	19,8	-	3,6	23	-	3,5
9,3	-	2,4*	13	-	2	16	-	3,5	19,99	-	5,33	23	-	3,6
9,5	-	1,6	13	-	2,5	16	-	4	20	-	1	23	-	4
9,5	-	2,4	13	-	2,5*	16	-	4*	20	-	1,3	23	-	5
9,5	-	3	13	-	3	16	-	4,5	20	-	1,5	23	-	6
9,92	-	2,62	13	-	3,5	16	-	5	20	-	2	23	-	2,4
10	-	1,3	13	-	5	16,1	-	1,6	20	-	2*	23,3	-	2,4*
10	-	1,5	13	-	6	16,3	-	2,4	20	-	2,5	23,39	-	3,53
10	-	2	13,1	-	1,6	16,3	-	2,4*	20	-	3	23,39	-	3,53*
10	-	2*	13,1	-	2,62	16,5	-	2,5	20	-	3*	23,47	-	2,62
10	-	2,2	13,3	-	2,4	16,9	-	2,7	20	-	3,5	23,47	-	2,62*
10	-	2,2*	13,5	-	2,5	17	-	1,5	20	-	4	23,16	-	5,33
10	-	2,5	13,6	-	2,7	17	-	2	20	-	4,5	23,52	-	1,78
10	-	3	13,6	-	3	17	-	2,5	20	-	5	23,52	-	1,78*
10	-	3*	13,87	-	3,53	17	-	3	20	-	6	23,52	-	1,78**
10	-	3,5	13,94	-	2,62	17	-	4	20,2	-	3	23,81	-	2,62
10	-	4	13,94	-	2,62*	17,04	-	3,53	20,2	-	3*	24	-	2
10	-	6,5	14	-	1,6	17	-	4,5	20,22	-	3,53	24	-	2*
10,1	-	1,6	14	-	1,78	17,1	-	1,6	20,29	-	2,62	24	-	2,5
10,3	-	2,4	14	-	2	17,12	-	2,62	20,29	-	2,62*	24	-	3
10,3	-	2,4*	14	-	2,5	17,12	-	2,62*	20,3	-	2,4	24	-	3*
10,5	-	1,5	14	-	2,5*	17,17	-	1,78	20,3	-	2,4*	24	-	3,5
10,5	-	2,7	14	-	3	17,17	-	1,78	20,35	-	1,78	24	-	4
10,5	-	4,5	14	-	4	17,2	-	3	20,5	-	2,6	24	-	5,5
10,69	-	3,53	14	-	5	17,2	-	3*	20,5	-	3,2	24,2	-	3
10,77	-	2,62	14	-	8	17,3	-	2,4	20,63	-	2,62	24,2	-	3*
10,77	-	2,62*	14,1	-	1,6	17,3	-	2,4*	20,8	-	1,6	24,6	-	4,5
10,8	-	2,65	14,2	-	2,6	17,3	-	2,6	21	-	3	24,77	-	5
10,82	-	1,78	14,3	-	2,4	17,5	-	2,4	21	-	4	24,8	-	3,53
10,82	-	1,78*	14,3	-	2,4*	17,5	-	3,5	21	-	6	24,8	-	3,53*
11	-	1,3	14,3	-	2,65	17,86	-	2,62	21,2	-	3	24,99	-	2,62
11	-	2	14,48	-	2,69	18	-	1,5	21,2	-	3*	24,99	-	3,53
11	-	2,5	14,5	-	3	18	-	2	21,3	-	2,4	25	-	2
11	-	2,5*	14,5	-	5	18	-	2*	21,3	-	2,4*	25	-	2,5
11	-	3	15	-	1	18	-	2,2	21,3	-	3,6	25	-	2,5*
11	-	4	15	-	1,5	18	-	2,5	21,4	-	1,6	25	-	3
11	-	5,5	15	-	2	18	-	3	21,59	-	3,53	25	-	3,5
11,1	-	1,6	15	-	2,5	18	-	3,5	21,8	-	3	25	-	4
11,11	-	1,78	15	-	3	18	-	4	21,82	-	3,53	25	-	4,5
11,3	-	2,4	15	-	3,2	18	-	5	21,89	-	2,62	25	-	5
11,3	-	2,4**	15	-	3,5	18	-	6	21,95	-	1,78	25	-	6

d1	-	d2
25	-	8
25,07	-	2,62
25,1	-	1,6
25,12	-	1,78
25,2	-	3
25,2	-	3*
25,3	-	2,4
25,3	-	2,4*
25,5	-	3,2
25,5	-	3,2
25,8	-	3,53
26	-	2
26	-	2,25
26	-	2,25*
26	-	3
26,2	-	3
26,2	-	3*
26,2	-	3,6
26,34	-	5,33
26,5	-	3
26,57	-	3,53
26,6	-	3,5
26,64	-	2,62
26,7	-	1,78
27	-	2,5
27	-	3,2
27	-	3,5
27	-	4
27	-	5
27	-	6
27,1	-	1,6
27,3	-	2,4
27,3	-	2,4*
27,5	-	1,5
27,5	-	2
27,5	-	6,8
27,8	-	3,6
27,94	-	5,33
28	-	2
28	-	2*
28	-	2,5
28	-	2,5*
28	-	3
28	-	3,5
28	-	4
28	-	4,5
28	-	5
28,17	-	3,53
28,17	-	3,53*
28,25	-	2,62
28,3	-	1,78
29	-	3
29	-	3,5
29,1	-	2,55
29,1	-	1,6
29,2	-	3*
29,2	-	3
29,3	-	3,6
29,5	-	1,5
29,5	-	4,5
29,51	-	5,33
29,74	-	3,53
29,74	-	3,53*
29,82	-	2,62
29,87	-	1,78
29,87	-	1,78*
30	-	2
30	-	2,8
30	-	3
30	-	3,5

d1	-	d2
30	-	4
30	-	5
30	-	7
30	-	7,5
30	-	8
30,2	-	3
30,2	-	3*
30,2	-	2,4
30,2	-	2,4*
30,8	-	3,6
31	-	2
31	-	3
31	-	4
31	-	4,5
31,13	-	5,33
31,2	-	3
31,2	-	3*
31,34	-	3,53
31,42	-	2,62
31,42	-	2,62*
31,47	-	1,78
31,5	-	3
32	-	2
32	-	2,5
32	-	3
32	-	3,5
32	-	4
32	-	5
32	-	5,5
32	-	5,7
32	-	6,2
32	-	8
32	-	10
32,1	-	1,6
32,2	-	3
32,2	-	3
32,5	-	3,6
32,7	-	1,3
32,69	-	5,33
32,9	-	3,5
32,92	-	3,53
32,92	-	3,53*
32,99	-	2,62
33	-	3,5
33	-	5
33	-	7
33,05	-	1,78
33,3	-	2,4
33,3	-	2,4*
33,7	-	2,2
34	-	2,3
34	-	3
34	-	4
34	-	5,5**
34	-	5,5
34,1	-	3,6
34,2	-	3*
34,2	-	3
34,2	-	5,7
34,29	-	5,33
34,52	-	3,53
34,52	-	3,53*
34,59	-	2,62
34,59	-	2,62*
34,65	-	1,78
35	-	1,5
35	-	2
35	-	2*
35	-	2,5
35	-	3,2

d1	-	d2
35	-	4
35	-	4,5
35	-	5
35	-	7
35,1	-	1,6
35,2	-	3
35,2	-	3*
35,2	-	5,7
35,2	-	5,7*
35,6	-	3,6
36	-	2
36	-	3
36	-	3*
36	-	4
36	-	5
36	-	9
36,09	-	3,53
36,17	-	2,62
36,2	-	3
36,2	-	3*
36,2	-	5,7
36,2	-	5,7*
36,5	-	1
36,5	-	3,75
37	-	2
37,1	-	1,6
37,2	-	3*
37,2	-	3
37,2	-	5,7*
37,3	-	3,6
37,46	-	5,33
37,69	-	3,53
37,69	-	3,53*
37,77	-	2,62
37,82	-	1,78
38	-	2
38	-	2,5
38	-	3
38	-	3*
38	-	3,5
38	-	4
38	-	4,5
38	-	5
38	-	7
38	-	8
38,5	-	3,5
39	-	2
39	-	3
39	-	3**
39	-	5,5
39,2	-	1,6
39,2	-	3*
39,2	-	3
39,2	-	5,7
39,2	-	5,7
39,34	-	2,62
39,69	-	3,53
40	-	1,5
40	-	2
40	-	2,5
40	-	3
40	-	3,6
40	-	4
40	-	4,5
40	-	5
40	-	5,5
40	-	6
40	-	10
40,2	-	3
40,2	-	3*

d1	-	d2
40,65	-	5,33*
40,65	-	5,33
40,7	-	2,1
40,87	-	3,53
40,95	-	2,62
40,99	-	1,78
40,99	-	1,78*
41	-	4
41	-	5
41,2	-	3*
41,2	-	3
41,2	-	5,7
41,2	-	5,7*
41,28	-	3,53
42	-	1
42	-	2
42	-	2,5
42	-	2,7*
42	-	3
42	-	3,5
42	-	4
42	-	4,5
42	-	5
42	-	8
42,2	-	3
42,2	-	3*
42,52	-	2,62
42,86	-	3,53
43	-	3
43	-	3,5
43	-	5,5
43,81	-	5,33
44	-	3
44	-	4
44	-	5
44	-	6
44,04	-	3,53
44,04	-	3,53*
44,12	-	2,62
44,17	-	1,78
44,2	-	2,5
44,2	-	3*
44,2	-	3
44,2	-	5,7
44,2	-	5,7*
44,45	-	3,53
45	-	1,5
45	-	2
45	-	2,5
45	-	3
45	-	3,5
45	-	4
45	-	4,5
45	-	5
45	-	7
45,2	-	3
45,2	-	3*
45,2	-	5,7*
45,5	-	6,8
45,69	-	2,62
45,7	-	1,5
46	-	2*
46	-	2,5
46	-	3
46	-	5
46,04	-	3,53
46,2	-	3
46,2	-	3*
46,5	-	3
46,99	-	5,33

d1	-	d2
47	-	2
47	-	2,5
47	-	3
47	-	4
47	-	4,5
47	-	5
47,2	-	5,7
47,2	-	5,7*
47,22	-	3,53*
47,22	-	3,53
47,29	-	2,62
47,35	-	1,78
47,6	-	3,5
48	-	2
48	-	3
48	-	4
48	-	5
48	-	6,1
48	-	6,5
48	-	8
48,89	-	2,62
48,9	-	5,33
49	-	3
49,2	-	3
49,2	-	3*
49,2	-	5,7
49,2	-	5,7*
49,21	-	3,53
49,5	-	3
49,5	-	3*
50	-	2
50	-	2*
50	-	3
50	-	3*
50	-	4
50	-	4,5
50	-	5
50	-	5,5
50	-	6,5
50,16	-	5,33
50,2	-	3
50,2	-	3*
50,39	-	3,53
50,47	-	2,62
50,8	-	3,53
50,52	-	1,78
51	-	2,5
51	-	4,5
51	-	9
51,2	-	5,7
51,2	-	5,7*
51,94	-	3,53
52	-	3
52	-	3*
52	-	5
52,07	-	2,62
52,2	-	5,7*
52,2	-	5,7
52,39	-	3,63
53	-	2
53	-	2*
53	-	5
53	-	6
53,34	-	5,33
53,34	-	5,33*
53,57	-	3,53*
53,57	-	3,53
53,65	-	2,62
53,7	-	1,78
53,98	-	3,53

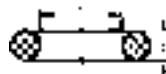
18012

JUNTAS TORICAS

* Caucho acrilonitrilo butadieno 88° Shore A

** Viton

Resto, caucho acrilonitrilo butadieno 72° Shore A



d1	-	d2	d1	-	d2	d1	-	d2	d1	-	d2	d1	-	d2
54	-	2,5	60	-	5	67,2	-	5,7*	75	-	7	85	-	7
54	-	3	60	-	7	67,95	-	2,62	75	-	7,5	85,09	-	5,33
54	-	3*	60	-	8	68	-	2	75	-	8	85,32	-	3,53
54	-	4	60,05	-	1,78	68	-	4	75	-	10	86	-	2
54	-	5	60,2	-	3*	68	-	5	75,56	-	5,33	86	-	2,5
54	-	5,5	60,2	-	3	68	-	7	75,8	-	3,53	86	-	4,1
54,2	-	3	60,33	-	3,53	68,26	-	3,53	75,87	-	2,62	86	-	4,5
54,2	-	3*	61	-	3,2	69,2	-	5,7	76	-	3	86	-	6
54,2	-	5,7	61,2	-	5,7*	69,2	-	5,7*	76	-	4	86,5	-	1,25
54,2	-	5,7*	61,2	-	5,7	69,21	-	5,33	77	-	5	87	-	5
54,5	-	3	61,24	-	3,53	69,21	-	5,33*	77,2	-	5,7	87,2	-	5,7
55	-	2	61,59	-	2,62	69,4	-	2,8	77,2	-	5,7*	87,2	-	5,7*
55	-	2,5	61,91	-	3,53	69,44	-	3,53	78	-	1,25	88	-	3
55	-	3	62	-	2	69,5	-	3*	78	-	3	88	-	5
55	-	4	62	-	3	69,5	-	3	78	-	3*	88	-	6
55	-	6	62	-	4	69,52	-	2,62	78	-	5	88	-	12
55,2	-	3	62	-	5	69,57	-	1,78	78	-	5,5	88,27	-	5,33
55,2	-	3*	62	-	6	70	-	2	78,5	-	6	88,49	-	3,53
55,24	-	2,62	62	-	6,5	70	-	3	78,74	-	5,33	88,57	-	2,62
55,56	-	3,53	62	-	8	70	-	3,5	78,97	-	3,53	88,62	-	1,78
56	-	2	62,2	-	3	70	-	4	79,2	-	5,7	89	-	4,5
56	-	3	62,2	-	3*	70	-	4*	79,2	-	5,7*	89,2	-	5,7
56	-	4	62,2	-	5,7	70	-	5	79,5	-	3	89,2	-	5,7*
56	-	5,2	62,2	-	5,7*	70	-	5,5	79,5	-	3*	89,5	-	2,5
56,2	-	3	62,87	-	5,33	70	-	7	79,77	-	5,33	89,5	-	3
56,2	-	3*	62,87	-	5,33*	70	-	8	80	-	2,8	89,5	-	3*
56,5	-	5,33	63	-	2	70	-	10	80	-	3	89,69	-	5,34
56,74	-	3,53	63	-	2,5	71	-	3	80	-	3*	90	-	2
56,82	-	2,62	63	-	5,5	71,12	-	2,62	80	-	3,8	90	-	3
56,87	-	1,78	63,09	-	5,3	71,2	-	5,7	80	-	4	94	-	4
57	-	2,5	63,17	-	2,62	71,2	-	5,7*	80	-	5	90	-	5
57	-	2,5*	63,22	-	1,78	71,44	-	3,53	80	-	5*	90	-	5*
57	-	3	63,5	-	3,2	71,5	-	1,5	80	-	5,5	90	-	5,5
57	-	4	63,5	-	3,53	72	-	2,5	80	-	8	90	-	7
57	-	5	64	-	3	72	-	3	80,5	-	1,5	91	-	2,5
57	-	6	64	-	4	72	-	4	81,2	-	5,7	91,44	-	5,33
57,15	-	3,53	64,2	-	5,7	72	-	5,5	81,2	-	5,7*	91,67	-	3,53
57,2	-	3	64,2	-	5,7*	72	-	6,5	81,5	-	1,25	92	-	3
57,2	-	3*	64,5	-	3*	72	-	7	81,91	-	5,33	92	-	3*
57,2	-	5,7	64,5	-	3	72,2	-	5,7	82	-	3	92	-	4
58	-	3	64,5	-	5,5	72,2	-	5,7*	82	-	5	92	-	5,5
58	-	3*	64,77	-	2,62	72,39	-	5,33	82	-	5*	92,2	-	5,7
58	-	4	64,77	-	2,62*	72,62	-	3,53	82	-	5,5	92,2	-	5,7*
58	-	5,5	65	-	1,8	72,69	-	2,62	82	-	8	93	-	4
58	-	6	65	-	2,5	72,75	-	1,78	82,14	-	3,53	93	-	6
58	-	8	65	-	3	73	-	5	82,2	-	5,7	93,5	-	5,4
58,42	-	2,62	65	-	3*	73	-	6	82,2	-	5,7*	94	-	2,5
58,74	-	3,53	65	-	3,8	73,03	-	3,53	82,22	-	2,62	94	-	3
59	-	3	65	-	4	73,5	-	2	82,27	-	1,78	94	-	3*
59	-	5	65	-	5	74	-	2	82,5	-	1,25	94,2	-	5,7
59	-	6,5	65,09	-	3,53	74	-	3	83	-	3	94,2	-	5,7*
59,2	-	5,7	66	-	2	74	-	3*	83	-	3,5	94,5	-	3
59,2	-	5,7*	66	-	2*	74	-	4	84	-	3	94,5	-	3*
59,4	-	2,8	66	-	5	74,2	-	5,7*	84	-	3	94,61	-	5,33
59,5	-	3*	66	-	6,5	74,2	-	5,7	84	-	4	94,61	-	5,33*
59,5	-	3	66,04	-	5,33	74,5	-	3	84,2	-	5,7	94,84	-	3,53
59,92	-	3,53	66,27	-	3,53	74,5	-	3*	84,2	-	5,7*	94,82	-	2,62
59,99	-	2,62	66,27	-	3,53*	74,61	-	3,53	84,5	-	3*	94,92	-	2,62*
60	-	2	66,35	-	2,62	74,63	-	5,33	85	-	2	94,97	-	1,78
60	-	2,5	66,40	-	1,78	75	-	2,7	85	-	2,5	95	-	2,5
60	-	3	67	-	1,5	75	-	3	85	-	3	95	-	4,5
60	-	3*	67	-	2,5	75	-	4	85	-	3*	95	-	5*
60	-	3,5	67	-	2,8	75	-	5	85	-	3,5	95	-	7
60	-	4	67,2	-	3*	75	-	5,5	85	-	4	95	-	7,5
60	-	4,6	67,2	-	5,7	75	-	6	85	-	5	95	-	3

d1	-	d2
96	-	4
97	-	5
97,2	-	5,7
97,2	-	5,7*
97,79	-	5,33
98	-	3
98,02	-	3,53
99	-	3*
99	-	3
99	-	6
99,2	-	5,7
99,2	-	5,7*
99,5	-	3
99,5	-	3*
100	-	1
100	-	2
100	-	2*
100	-	3
100	-	3**
100	-	3*
100	-	4
100	-	4,5
100	-	5
100	-	5,34
100	-	6
100	-	7
100	-	8
100	-	10
100,96	-	5,33
101	-	3
101	-	4,5
101	-	7
101,2	-	3,53
101,27	-	2,62
101,32	-	1,78
102	-	3
102	-	3*
102	-	4
102	-	5
102	-	6
104,14	-	5,33
104,14	-	5,33*
104,2	-	5,7
104,2	-	5,7*
104,37	-	3,3
104,39	-	1,78
104,5	-	3*
105	-	2
105	-	3
105	-	3,5
105	-	4
105	-	5
105	-	9,5
105	-	2
105	-	3
106	-	4,5
106	-	6
106,1	-	5,7
107	-	2,5
107	-	5
107	-	5*
107,31	-	5,33
107,354	-	3,53
107,62	-	2,62
107,67	-	1,78
108	-	3
108	-	3,8
108	-	4
108	-	5,3
108	-	8

d1	-	d2
108	-	10
109,2	-	5,7
109,2	-	5,7*
109,5	-	3
109,5	-	3*
109,54	-	5,33
110	-	2
110	-	3
110	-	3,5
110	-	4
110	-	4,5
110	-	5
110	-	6
110	-	8
110,49	-	5,33
110,72	-	3,53
110,72	-	3,53*
112	-	3*
112	-	4
112	-	8
113	-	5,3
113,66	-	5,33
113,66	-	6,99
113,89	-	3,53
113,97	-	2,62
114	-	4
114	-	6
114	-	10,5
114,02	-	1,78
114,2	-	5,7
114,2	-	5,7*
114,5	-	3*
114,5	-	3
114,7	-	6,99
115	-	2,5
115	-	3
115	-	4
115	-	4,5
115	-	5
115	-	7
116	-	4
116,8	-	6,99
116,87	-	5,33
117	-	4
117,1	-	3,53
117,5	-	5,34
118	-	4
118	-	4,5
119,2	-	5,7
119,2	-	5,7*
119,5	-	3*
119,5	-	3
120	-	3
120	-	3*
120	-	3,5
120	-	4
120	-	4,5
120	-	5
120	-	6
120	-	10
120,01	-	6,99
120,02	-	5,33
120,2	-	3,53
120,32	-	2,62
120,7	-	5,33
122	-	3
122	-	3*
122	-	4,2
122	-	4,5
123	-	6,3

d1	-	d2
123,19	-	6,99
123	-	6
123,19	-	5,33
123,4	-	3,53
123,8	-	5,33
124	-	3
124	-	4
124,2	-	5,7
124,2	-	5,7*
124,5	-	3*
124,5	-	3
124,62	-	6,99
125	-	3
125	-	3,5
125	-	4
125	-	5
126	-	3
126	-	4
126	-	4,5
126	-	10
126,36	-	6,99
126,37	-	5,3
126,59	-	3,53
126,67	-	2,62
127	-	5,34
128	-	3
128	-	6
128	-	9
129	-	4
129,2	-	5,7
129,2	-	5,7*
129,5	-	3
129,5	-	3*
129,54	-	5,33
129,54	-	6,99
129,77	-	3,53
129,77	-	3,53*
130	-	3
130	-	3*
130	-	4
130	-	4,5
130	-	5
130	-	6
130	-	10,8
130,18	-	5,33
132	-	3
132	-	3*
132	-	4
132	-	5
132,71	-	6,99
132,94	-	3,53
133	-	4
133,02	-	2,62
133,4	-	5,34
134,2	-	5,7
134,2	-	5,7*
134,5	-	3*
134,5	-	3
134,5	-	6,99
135	-	2,5
135	-	4
135	-	5
135	-	5*
135	-	6
135,2	-	7
135,9	-	6,99
136	-	5
136,1	-	3,53
136,5	-	5,33
138	-	6

d1	-	d2
138	-	10
139,06	-	6,99
139,2	-	5,7
139,2	-	5,7*
139,29	-	3,53
139,37	-	2,62
139,5	-	3*
139,5	-	3
139,7	-	5,33
140	-	2
140	-	3
140	-	3*
140	-	4
140	-	5
140	-	8
142	-	4
142	-	6
142	-	6,3
142,2	-	6,99
142,5	-	3,53
142,88	-	5,33
144	-	4
144	-	5
144,1	-	8,4
144,2	-	5,7
144,2	-	5,7*
144,5	-	3
144,5	-	3*
145	-	5
145,42	-	6,99
145,6	-	3,53
145,72	-	2,62
146,1	-	5,33
148	-	5
148	-	6
148	-	7
148	-	10
148,59	-	5,33
148,59	-	6,99
148,82	-	3,53
149	-	3
149,1	-	8,4
149,2	-	5,7
149,2	-	5,7*
149,23	-	5,33
150	-	2
150	-	3
150	-	4
150	-	4,5
150	-	5
150	-	6
150	-	6*
151,76	-	5,33
151,76	-	6,99
151,99	-	3,53
151,99	-	3,53*
152,07	-	2,62
152,5	-	2,5
153	-	6
154,1	-	8,4
154,2	-	5,7
154,5	-	5,7*
155	-	3,2
155	-	4
155	-	5

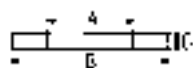
d1	-	d2
155,58	-	6,99
156	-	2,5
158,11	-	6,99
158,12	-	5,33
158,34	-	3,53
158,42	-	2,62
159	-	6
159,1	-	8,4
159,2	-	5,7
159,2	-	5,7*
159,54	-	6,99
160	-	3
160	-	4
160	-	5
160	-	5*
160	-	7,2
160	-	10
161,9	-	6,99
163	-	9
164,1	-	8,4
164,2	-	5,7
164,2	-	5,7*
164,46	-	6,99
164,47	-	5,33
164,69	-	3,53
164,77	-	2,62
165	-	4
165	-	5
166	-	6
166	-	6*
166,69	-	6,99
168,3	-	6,99
169,1	-	8,4
169,2	-	5,7
169,2	-	5,7*
170	-	2,4
170	-	3
170	-	3,5
170	-	4
170	-	5
170,81	-	5,33
170,81	-	6,99
171,05	-	3,53
171,12	-	2,62
172	-	3
172	-	4
173	-	7
174	-	3
174,1	-	8,4
174,2	-	5,7
174,2	-	5,7*
174,6	-	6,99
175	-	4
175	-	6
175	-	7
177,16	-	6,99
177,17	-	5,33
177,4	-	3,53
177,47	-	2,62
178	-	10
179	-	3
179,1	-	8,4
179,2	-	5,7
179,2	-	5,7*
180	-	4

18013

JUNTAS DE GOMA

PARA RACORERIA

- Negras



A mm	B mm	C mm
8	12	2
8	14,5	2
10	14	2
10	15	2
12	17,5	2
10	19	2

A mm	B mm	C mm
11	18	2
11	19	3
12	18	2
12	19	2
13	18	2,2
14	18	2

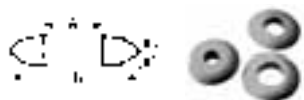
A mm	B mm	C mm
15	21	2
13	24	2,5
16	23	2,5
16	24	2
18,5	23,5	2,5
20	27	2
21	26,5	2
22	27	2,5
20	30	2
23	30	2,5
24	29	2,5

A mm	B mm	C mm
28	33	2
29	38	3
32	38	2,5
30	44	2,5
35	44	2,5
37	44	2,5
44	54	3
47	54	3
56	69	3,5
69	82	3,5

PARA DESAGÜES

Juntas planas blancas

Ø	A mm	B mm	C mm
3,8"	16	30	2
1/2"	20	45	2
3/4"	25	59	2
1"	30	70	2
1" 1/4	36	70	2
1" 1/2	40	77	2
Fregadera	45	70	2
2"	54	77	2



Juntas cónicas

Ø	A mm	B mm	C mm
3/8"	15	56	8
1/2"	20	56	8
3/4"	24	56	8
1"	27	56	8

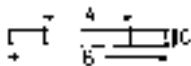
Juntas de 1/2 caña

Ø	A mm	B mm	C mm
3/8"	15	56	7
1/2"	20	56	6
3/4"	24	56	6
1"	27	56	6
1" 1/4	34	64	10
1" 1/2	41	67	5
1" 1/2	42	78	5 bañera
2"	56	81	8,5

18014

JUNTAS PARA BRIDAS

- Calidad: Cartón prensado
- PN16 Norma DIN 2690



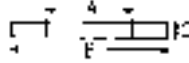
Ø	DN	A mm	B mm	C mm
1/4"	10	18	45	2
1/2"	15	20	50	2
3/4"	20	25	60	2
1"	25	30	70	2
1"1/4	32	40	82	2
1"1/2	40	50	92	2
2"	50	60	107	2
2"1/2	65	77	127	2
3"	80	90	142	2
4"	100	114	162	2

Ø	DN	A mm	B mm	C mm
5"	125	140	192	2
6"	150	168	218	2
8"	200	220	273	2
10"	250	273	330	2
12"	300	325	385	2
14"	350	368	445	2
16"	400	420	497	2
18"	450	470	557	2
20"	500	520	618	2
24"	600	620	735	2

18015

JUNTAS PARA USOS MECANICOS

DE FIBRA



● Suministro en bolsas de 100 u.

Gruoso 1 mm

A mm	B mm	C mm
3,3	7	1
4	8	1
4	9	1
5	7,5	1
5	9	1
6	10	1
6	12	1
6,5	11	1
7	11	1

A mm	B mm	C mm
7	12	1
8	12	1
8	13	1
8	14	1
9	14	1
10	14	1
10	15	1
10	16	1
10	20	1

A mm	B mm	C mm
11	16	1
11	17	1
12	16	1
12	18	1
12	22	1
13,3	18	1
14	18	1
14	20	1
15	19	1

A mm	B mm	C mm
16	20	1
16	22	1
16	23	1
17	21	1
17	22	1
17	23	1
18	22	1
18	24	1
19,2	25	1

Gruoso 1,5 mm

A mm	B mm	C mm
3,3	7	1,5
4	8	1,5
4	9	1,5
5	7,5	1,5
5	9	1,5
6	10	1,5
6	12	1,5
6,5	11	1,5
7	11	1,5
7	12	1,5
8	12	1,5
8	13	1,5

A mm	B mm	C mm
8	14	1,5
9	14	1,5
10	14	1,5
10	15	1,5
10	16	1,5
10	20	1,5
11	16	1,5
11	17	1,5
12	16	1,5
12	18	1,5
12	22	1,5
13,3	18	1,5
14	18	1,5

A mm	B mm	C mm
14	20	1,5
15	19	1,5
16	20	1,5
16	22	1,5
16	23	1,5
17	21	1,5
17	22	1,5
17	23	1,5
18	22	1,5
18	24	1,5
19,2	25	1,5
20	24	1,5
20	26	1,5

A mm	B mm	C mm
21	26	1,5
21	28	1,5
22,3	27	1,5
22,3	29	1,5
23	28	1,5
23	30	1,5
24	30	1,5
25,5	33	1,5
26,5	32	1,5
26,5	34	1,5
27	35	1,5
28	34	1,5
30,3	36	1,5

Gruoso 2 mm

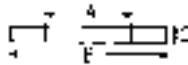
A mm	B mm	C mm
17	21	2
17	22	2
17	23	2
18	22	2
18	24	2
19,2	25	2
20	24	2

A mm	B mm	C mm
20	26	2
21	26	2
21	28	2
22,3	27	2
22,3	29	2
23	28	2
23	30	2

A mm	B mm	C mm
24	30	2
25,5	33	2
26,5	32	2
26,5	34	2
27	35	2
28	34	2
30,3	36	2

A mm	B mm	C mm
30,3	38	2
32	38	2
33,5	39	2
38	44	2
42	49	2
48	55	2

DE ALUMINIO



● Suministro en bolsas de 100 u.

Gruoso 1 mm

A mm	B mm	C mm
3,3	7	1
4,2	8	1
4,2	9	1
5	7,5	1
5	9	1
6	10	1
6	12	1
6,5	11	1

A mm	B mm	C mm
7	11	1
8	12	1
8	13	1
8	14	1
9	14	1
10	14	1
10	15	1
10	16	1

A mm	B mm	C mm
11	16	1
11	17	1
12	16	1
12	18	1
12	22	1
13,3	18	1
14	18	1
14	20	1

A mm	B mm	C mm
15	19	1
16	20	1
16	22	1
16	23	1
17	21	1
17	23	1
18	22	1
18	24	1
19,2	25	1

Gruoso 1,5 mm

A mm	B mm	C mm
3,3	7	1,5
4,2	8	1,5
4,2	9	1,5
5	7,5	1,5
5	9	1,5
6	10	1,5
6	12	1,5
6,5	11	1,5
7	11	1,5
8	12	1,5
8	13	1,5
8	14	1,5

A mm	B mm	C mm
9	14	1,5
10	14	1,5
10	15	1,5
10	16	1,5
11	16	1,5
11	17	1,5
12	16	1,5
12	18	1,5
12	22	1,5
13,3	18	1,5
14	18	1,5
14	20	1,5

A mm	B mm	C mm
15	19	1,5
16	20	1,5
16	22	1,5
16	23	1,5
17	21	1,5
17	23	1,5
18	22	1,5
18	24	1,5
19,2	25	1,5
20	24	1,5
20	26	1,5
21	26	1,5

A mm	B mm	C mm
21	28	1,5
22,3	27	1,5
22,3	29	1,5
23	28	1,5
23	30	1,5
24	30	1,5
25,5	33	1,5
26,5	32	1,5
26,5	34	1,5
27	35	1,5
28	34	1,5
30,3	36	1,5
30,3	38	1,5

18 Juntas, gomas y aislantes

Juntas para usos mecánicos

18015

JUNTAS PARA USOS MECANICOS

DE ALUMINIO

Gruoso 2 mm

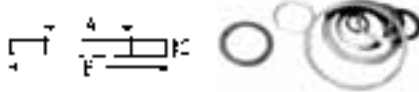
A mm	B mm	C mm
17	21	2
17	23	2
18	22	2
18	24	2
19,2	25	2
20	24	2

A mm	B mm	C mm
20	26	2
21	26	2
21	28	2
22,3	27	2
22,3	29	2
23	28	2

A mm	B mm	C mm
23	30	2
24	30	2
25,5	33	2
26,5	32	2
26,5	34	2
27	35	2
28	34	2

A mm	B mm	C mm
30,3	36	2
30,3	38	2
32	38	2
33,5	39	2
38	44	2
42	49	2
48	55	2

DE COBRE



● Suministro en bolsas de 100 u.

Gruoso 1 mm

A mm	B mm	C mm
3,3	7	1
4,2	8	1
4,2	9	1
5	7,5	1
5	9	1
6	10	1
6	12	1
6,5	11	1

A mm	B mm	C mm
7	11	1
8	12	1
8	13	1
8	14	1
9	14	1
10	14	1
10	15	1
10	16	1

A mm	B mm	C mm
11	16	1
11	17	1
12	16	1
12	18	1
12	22	1
13,3	18	1
14	18	1
14	20	1

A mm	B mm	C mm
15	19	1
16	20	1
16	22	1
16	23	1
17	21	1
17	23	1
18	22	1
18	24	1
19,2	25	1

Gruoso 1,5 mm

A mm	B mm	C mm
3,3	7	1,5
4,2	8	1,5
4,2	9	1,5
5	7,5	1,5
5	9	1,5
6	10	1,5
6	12	1,5
6,5	11	1,5
7	11	1,5
8	12	1,5

A mm	B mm	C mm
8	13	1,5
8	14	1,5
9	14	1,5
10	14	1,5
10	15	1,5
10	16	1,5
11	16	1,5
11	17	1,5
12	16	1,5
12	18	1,5

A mm	B mm	C mm
12	22	1,5
13,3	18	1,5
14	18	1,5
14	20	1,5
15	19	1,5
16	20	1,5
16	22	1,5
16	23	1,5
17	21	1,5
17	23	1,5
18	22	1,5

A mm	B mm	C mm
18	24	1,5
19,2	25	1,5
20	24	1,5
20	26	1,5
21	26	1,5
21	28	1,5
22,3	27	1,5
22,3	29	1,5
23	28	1,5
23	30	1,5
24	30	1,5

Gruoso 2 mm

A mm	B mm	C mm
17	21	2
17	23	2
18	22	2
18	24	2
19,2	25	2
20	24	2

A mm	B mm	C mm
20	26	2
21	26	2
21	28	2
22,3	27	2
22,3	29	2
23	28	2

A mm	B mm	C mm
23	30	2
24	30	2
25,5	33	2
26,5	32	2
26,5	34	2
27	35	2
28	34	2

A mm	B mm	C mm
30,3	36	2
30,3	38	2
32	38	2
33,5	39	2
38	44	2
42	49	2
48	55	2

18016

PASACABLES



A mm	B mm	C mm	D mm	E mm	F mm
3	8	5	5	1	1,5
4	9	5	6	1	2
5	11	5	8	1	2
5	15	10	9	1	4,5
7	15	8	10	1,5	3,2
7	15	9	10	3	3
7	16	8,5	10	2	3,5 / 3
7	20	10	15	2	4
8	17	8	11	1,5	3,2
8	17	10	11	3	3
9	22	8	13	1,5	3,2
10	20	7	15	1	3
11	20	7	14	2	2,5
12	24	11	16	3,5	2,5 / 5
14	22	6	16	1	2,5
18	30	6	22	1	2,5
19	35	8	27	1,5	3,2
22	38	9	30	2	3,5
25	40	9	30	1,5	3,2

18017

SELLOS MECANICOS



2 Unimuelle cilíndrico



Ibercom (cartucho)



3 Unimuelle cónico



33 Arandela ballestado



N Unimuelle cónico



109 Multimuelle



T Unimuelle cilíndrico



50(PTFE) Multimuelle

Como seleccionar un muelle mecánico

Velocidad:

● Por la velocidad sabremos si el cierre debe ser UNIMUELLE (hasta 17 mt/seg.) o MULTIMUELLE (hasta 25 mt/seg.)

Temperatura:

● La temperatura es imprescindible para la correcta elección ya que los aceros inoxidables son fácilmente deformables a cierta temperatura y en la cerámica se producen agrietamientos ● Los elastómeros también tienen que ser tenidos en cuenta ya que cada tipo de caucho resiste unas temperaturas según sus propiedades.

Presión:

● La presión es el mayor rasgo distintivo entre cierres mecánicos ● Los no equilibrados se situarían en presiones de hasta 10 bar y los equilibrados entre 10 y 65 bar.

Producto:

● El producto a sellar es otro dato a tener en cuenta ● PH, Abrasión, Corrosión y Viscosidad son esenciales para el buen funcionamiento del sello mecánico.



8 Multimuelle



20 Fuelle metálico

Aceros Inoxidables	Hastelloy C	Oxidos	Cobre	Bronce	PTFE
● AISI 304		● Titanio			● Carga Fibra Vidrio
● AISI 314		● Silicio			● Carga Grafito resínico
● AISI 316 L		● Alumina			● Carga Cobre
ROTATIVA				ESTACIONARIA	
● Unimuelle cilíndrico	● Fuelle goma			● DIN 24960	● Tipo italiana
● Unimuelle cónico	● Arandela ballestada			● DIN CE	● Doppel
● Multimuelle	● Cartucho corto			● DIN Corta	
● Fuelle metálico	● Cartucho largo			● DIN Larga	

CARAS DE ROCE Materiales		ELASTOMEROS Materiales		
		Junta tórica	Junta	Cuña
● Grafito resínico	● Carburo Tungsteno	● Nitrilo	● Nitrilo	● Caucho
● Grafito antimónico	(Base cobalto)	● EPDM	● EPDM	● PTFE
● Cerámica	● Grafito Tungsteno	● Neopreno	● Neopreno	
● Acero inoxidable	(Base níquel)	● Silicona	● Vitón	
● Níquel resistente	● Carburo silíceo	● Vitón		
● Estellite	● Hastelloy	● PTF		
● Bronce	● Titanio	● CEMRAZ		
		● KALREZ		

PODEMOS SUMINISTRAR CUALQUIER TIPO Y MEDIDA DE CIERRE MECANICO

18018

AISLANTE TERMICO PARA TUBERIAS

- Aislamiento térmico a base de elastómero sintético celular ● Su procedimiento de fabricación le confiere excelente resistencia al desgarramiento y buena flexibilidad ● Coeficiente de conductividad térmica muy baja:
 λ a 40°C: 0,037 N/m°C λ a 10°C: 0,034 N/m°C
- Factor de resistencia a la difusión de vapor muy elevado μ :7800 ● Campo de aplicación en el aislamiento térmico de tuberías con circulación de fluidos comprendido entre -45°C y +105°C



COQUILLAS PARA TUBOS

Ø ext. de tubos a aislar mm	Cobre (pulg)	Acero (pulg) IPS	Ref. de las coquillas Long unitaria 2,00m						Tolerancias del Ø		
			6 mm	9 mm	13 mm	19 mm	25 mm	32 mm	40 mm	Ø int. min.	Ø int. min.
6	1/4			9 x 6						6,5	8
8	5/16		6 x 8	9 x 8	13 x 8					8,5	10
10	3/8	1/8	6 x 10	9 x 10	13 x 10	19 x 10				10,5	12
12-13	1/2		6 x 12	9 x 12	13 x 12	19 x 12				13	14,5
14	9/16	1/4	6 x 14	9 x 14	13 x 14	19 x 14				14,5	16
16	5/8		6 x 16	9 x 16	13 x 16	19 x 16				16	17,5
17-18	11/16	3/8	6 x 17	9 x 17	13 x 17	19 x 17		32 x 17		17,5	19
20	3/4		6 x 19	9 x 19	13 x 19	19 x 19		32 x 19		19,5	21
21-22	7/8	1/2	6 x 22	9 x 22	13 x 22	19 x 22		32 x 22		22,5	24
25	1		6 x 25	9 x 25	13 x 25	19 x 25		32 x 25		26	28
27-28	1-1/8	3/4	6 x 28	9 x 28	13 x 28	19 x 28	25 x 28	32 x 28	40 x 28	29	31
34-35	1-3/8	1	6 x 34	9 x 34	13 x 34	19 x 34	25 x 34	32 x 34	40 x 34	35,5	37,5
38				9 x 38	13 x 38	19 x 38				38	40
40-42	1-5/8-1-3/4	1-1/4	6 x 43	9 x 43	13 x 43	19 x 43	25 x 43	32 x 43	40 x 43	42,5	45
45					13 x 45					45	48,5
48-50	1-15/16	1-1/2	6 x 49	9 x 49	13 x 49	19 x 49	25 x 49	32 x 49	40 x 49	49,5	52,5
54	2-1/8			9 x 54	13 x 54	19 x 54	25 x 54	32 x 54		54,5	57,5
57	2-1/4		6 x 57	9 x 57	13 x 57	19 x 57		32 x 57	40 x 57	57,5	60,5
60	2-3/8	2		9 x 61	13 x 61	19 x 61	25 x 61	32 x 61	40 x 61	61	64
63				9 x 63	13 x 63	19 x 63		32 x 63		64	67
67	2-5/8				13 x 67	19 x 67		32 x 67		67	70
70	2-3/4	2-1/4		9 x 70	13 x 70	19 x 70		32 x 70	40 x 70	70,5	74
76	3	2-1/2		9 x 77	13 x 77	19 x 77	25 x 77	32 x 77	40 x 77	77	80,5
80	3-1/8			9 x 81	13 x 81	19 x 81		32 x 81	40 x 81	80	83,5
90	3-1/2	3		9 x 91	13 x 91	19 x 91	25 x 91	32 x 91	40 x 91	91	95
101,6	4	3-1/2		9 x 102	13 x 102	19 x 102		32 x 102	40 x 102	103	107
105	4-1/8			9 x 105	13 x 105	19 x 105		32 x 105		105	110
108	4-1/8			9 x 108	13 x 108	19 x 108		32 x 108	40 x 108	109	113
114	4-1/4	4		9 x 115	13 x 115	19 x 115		32 x 115	40 x 115	116	120
125	51/2			9 x 127	13 x 127	19 x 127		32 x 127	40 x 127	128	132
134				9 x 134	13 x 134	19 x 134		32 x 134	40 x 134	135	139
140	5-1/2	5		9 x 140	13 x 140	19 x 140		32 x 140	40 x 140	141	146
180		6		9 x 160	13 x 160	19 x 160		32 x 160	40 x 160	161	167

PLANCHAS

- Dimensiones: 2000 x 500 mm
- Groses: 6-9-13-16-19-35-32-40 mm

CINTA AUTOADHESIVA

- La cinta autoadhesiva es particularmente adecuada para aislar tuberías de difícil acceso, compuertas, grifos, etc.

- Dimensiones: Ancho 50 x 3 mm grueso
- Longitud: 10 m.

COLA

- Adhesivo para unir las coquillas o planchas y para los casos en que es necesario abrir la coquilla para colocarla en tuberías ya montadas

- Bote 1 lt.